



**RADIANS®**

PPE para Mujeres

# ***DATOS BÁSICOS***



*Mujeres* **PPE**  
DISEÑADO POR *Mujeres* PARA AJUSTARSE A *Mujeres*



## LAS MUJERES EN EL TRABAJO

El número de mujeres que se unen a las industrias de la construcción, carreteras y manufactura está aumentando cada día. Como resultado, está creciendo la necesidad de ropa para mujer que sea apropiada y que cumpla con sus distintos requisitos. Según la Oficina de Estadísticas Laborales, más de 8 millones de mujeres trabajan en ocupaciones que exigen Equipo de Protección Personal (PPE, por sus siglas en inglés) para garantizar su seguridad.

“Según un nuevo estudio de Deloitte y The Manufacturing Institute, el socio de la Asociación Nacional de Fabricantes (NAM) para el desarrollo y educación de la fuerza laboral, el déficit de habilidades de fabricación en Estados Unidos podría resultar en 2.1 millones de puestos de trabajo sin cubrir de aquí a 2030. El costo de esos puestos de trabajo desocupados “podría totalizar \$1 billón de dólares solo en 2030”.

“Afortunadamente, el estudio encontró que las iniciativas de Diversidad, Equidad e Inclusión (DEI) ejercen una creciente influencia en las tendencias de la fuerza laboral y pueden ayudar los fabricantes a llenar estos puestos vacantes. Los fabricantes tienen más trabajo por hacer para atraer a un mayor número de mujeres y de trabajadores diversos a la industria, y el Instituto está liderando un esfuerzo en toda la industria para cerrar la brecha de oportunidades”.

– Sala de prensa de NAM, 2021, 2.1 millones de puestos de trabajo de fabricación podrían quedar sin cubrir de aquí a 2030



**4,850,000**  
Women in Manufacturing

30% of workforce in manufacturing are women



**2,052,000**  
Women in Transportation & Utilities

24% of workforce in transportation and utilities are women

**1,186,000**  
Women in Construction

11% of workforce in construction are women

**103,000**  
Women in Mining

14% of workforce in mining are women

**8,191,000**  
Women in Workplaces that need protection

## EL PROBLEMA:

### LA TALLA ÚNICA PARA TODOS NO ES LA OPCIÓN CORRECTA

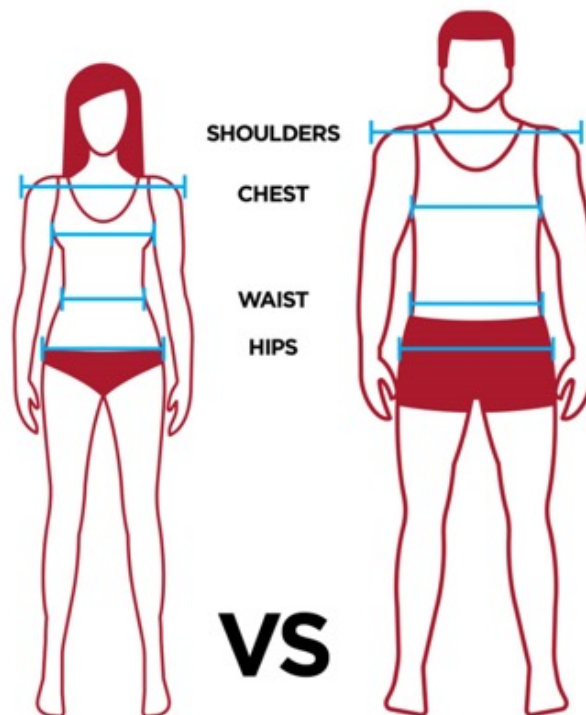
Aunque los hombres y las mujeres tienen diferentes complejiones físicas, la ropa de seguridad frecuentemente se comercializa como “Unisex” o “Talla única”. Esto puede causar problemas para los empleadores y los profesionales de la seguridad que son responsables de proteger el bienestar de todos los trabajadores, incluyendo su bienestar físico, psicológico y social. Obligar a las mujeres a usar ropa de seguridad mal ajustada puede tener un efecto negativo en estos tres asuntos. La ropa mal ajustada puede crear peligros para la seguridad física, hacer que las mujeres sientan que no pertenecen al equipo, y hacer que no se sientan bienvenidas.



Proporcionar prendas de vestir que ajusten correctamente puede resultar en un ambiente de trabajo más seguro y saludable. Los cuerpos de los hombres y las mujeres tienen formas diferentes, y es posible que la ropa de seguridad diseñada para hombres no se ajuste apropiadamente a las mujeres. Por ejemplo, los hombres generalmente tienen los hombros y la parte superior del pecho más anchos y las caderas son más delgadas, lo que resulta en diferencias en el ajuste. La mayoría de las prendas de seguridad están diseñadas para ajustarse a los hombres, y las tablas de tallas generalmente se basan en las tallas de hombres. Como resultado, muchas mujeres reciben Equipos de Protección Personal (PPEs) mal ajustados que tal vez no proporcionen la protección apropiada contra los peligros. El uso de ropa de hombre demasiado grande también puede aumentar el riesgo de accidentes, tal como quedar atrapada en maquinaria o andamios, lo que puede causar tropezos, resbalones y caídas. Por ejemplo, si una mujer usa gafas de hombre que no ajustan bien en su cara, los espacios en las sienes pueden permitir que desechos voladores ingresen en sus ojos.

“ Todos sabemos que el Equipo de Protección Personal unisex no está diseñado para la forma de una mujer.”

– Amy Roosa, Especialista senior en control de peligros, Gallagher  
Cofundadora del Congreso Anual de Mujeres en Seguridad de Iowa



## INVESTIGACIÓN

Una encuesta de 2022 realizada por la Canadian Standards Association recopiló respuestas de 2.675 mujeres sobre sus experiencias con el Equipo de Protección Personal (PPE) en el sitio de trabajo. Los resultados revelaron que el 83% de las mujeres encuestadas reportaron que tenían que usar PPE que era unisex o diseñado para hombres, a pesar de que las mujeres y los hombres tenían diferentes complejiones físicas.



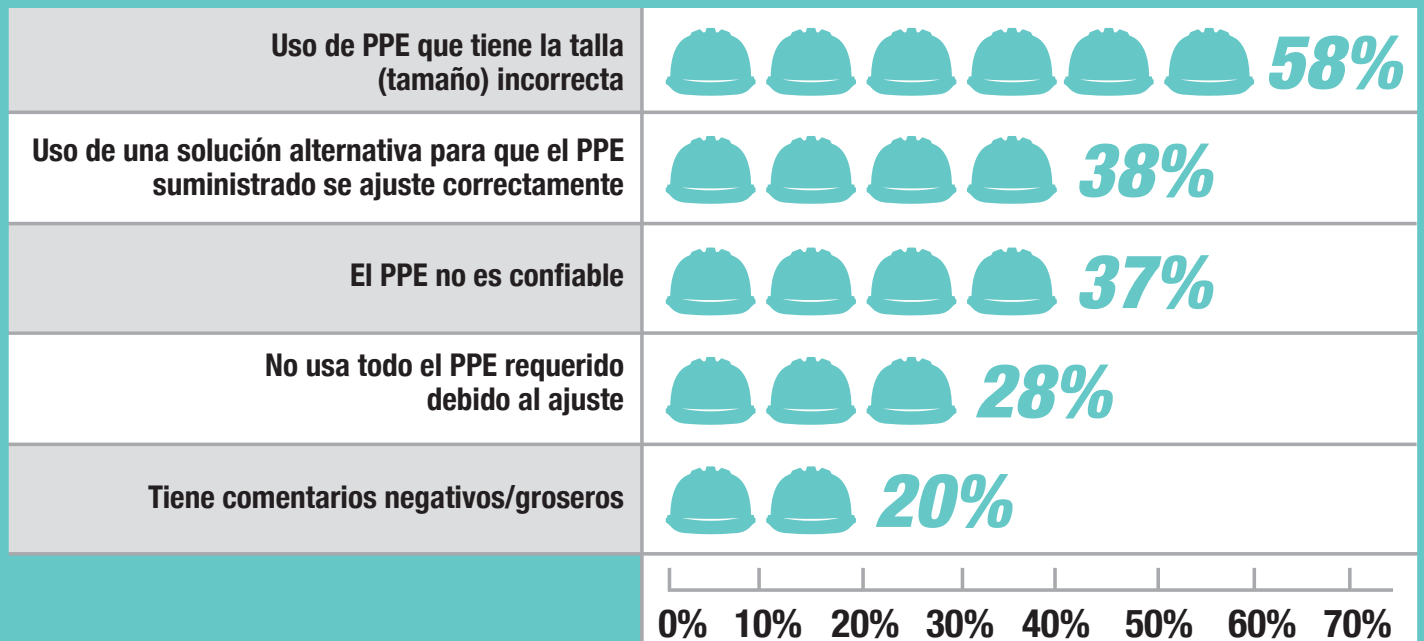
De las mujeres encuestadas, el 85% reportó haber tenido al menos un problema con su PPE, y el 50% reportó que su PPE no se ajustaba correctamente. Una de las encuestadas compartió su experiencia y afirmó que el PPE mal ajustado causaba que ella se enganchara en objetos, causaba peligros de tropiezos, y torpeza al usar guantes.

La encuesta también pidió a las participantes que identificaran los tipos de experiencias negativas que habían tenido con su PPE, y el 58% reportó estar usando PPE de talla (tamaño) incorrecta, mientras que el 38% reportó haber tenido que encontrar una solución alternativa para que el PPE proporcionado se ajustara correctamente.

Estos resultados ponen de manifiesto la necesidad de PPEs que estén diseñados específicamente para mujeres, teniendo en cuenta su constitución física específica. Los empleadores y los profesionales de la seguridad tienen la responsabilidad de proporcionar PPE ajustado apropiadamente para garantizar la seguridad y el bienestar

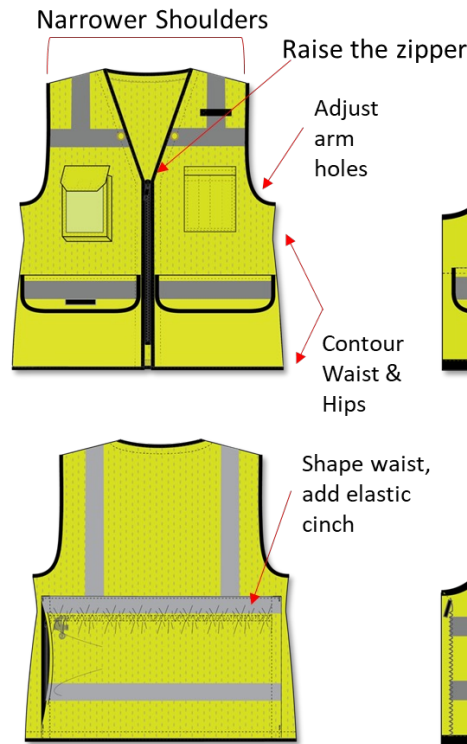
de todos los trabajadores. No sólo se exige usar ropa de seguridad, sino que se exige que ésta se fabrique para cumplir normas específicas. Usar prendas de vestir abiertas o modificarlas podría resultar en ropa de seguridad que no cumple las normas.

## Porcentaje de mujeres que reportan experiencias negativas con el PPE

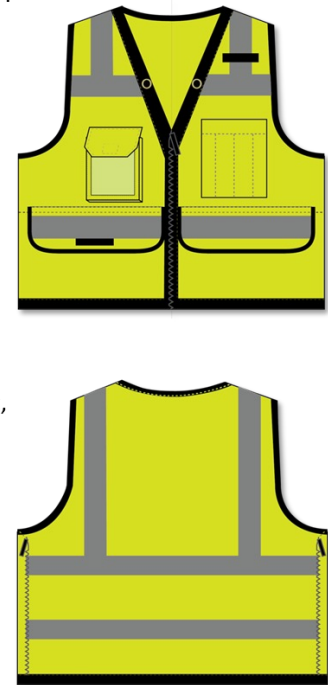




## AJUSTE DE MUJER



## AJUSTE DE HOMBRE



## NUESTRA SOLUCIÓN: DISEÑADO ESPECIALMENTE PPE PARA MUJERES

Radians ha reconocido la necesidad de PPE para mujeres y la está abordando mediante la creación de Equipos de Protección Personal especializados y elaborados cuidadosamente que se ajustan a las mujeres e incorporan características que son esenciales para ellas. Radians ha implementado estas características en varias líneas de productos, incluyendo: ropa de seguridad de alta visibilidad, ropa de trabajo Resistente a la Llama (FR), chamarras calefactadas, protección para los ojos y la cara, protección auditiva, y protección de manos. Radians ha puesto en práctica el dicho “se necesita uno para conocerlo” utilizando su grupo femenino de desarrollo de productos para diseñar estas soluciones.



“ Ningún empleado en un sitio de trabajo soportaría usar algo más pequeño,

entonces, ¿por qué se debería esperar que las mujeres usen algo más grande?

de lo que necesitamos para hacer nuestro trabajo? ”

– Amy Roosa, Especialista senior en control de peligros, Gallagher  
Cofundadora del Congreso Anual de Mujeres en Seguridad de Iowa

*Mujeres* **PPE**  
DISEÑADO POR *Mujeres* PARA AJUSTARSE A *Mujeres*

## EL AJUSTE ES IMPORTANTE

Estos son algunos ejemplos que ilustran las diferencias entre la ropa de seguridad para hombres y para mujeres en el mismo modelo.

### SV6 PARA HOMBRES



- Las sisas y el escote son bajos
- Los hombros son muy anchos
- El chaleco se desplaza durante el trabajo y es un peligro de agarre por el material de exceso

### SV6W PARA MUJERES



- Las sisas y el escote son más altos
- Los hombros son más angostos
- Cintura y caderas contorneadas para ajustarse a la silueta de la mujer
- El chaleco se ajusta de manera cómoda sin ser un peligro para la seguridad por el material de exceso

**MICHELLE**  
5'4"  
TALLA:  
MEDIANA

### OVEROL PARA HOMBRES



- Hombros de tamaño excesivo
- Las mangas son demasiado anchas y demasiado largas
- Cadera/nalgas apretadas
- Longitudes excesivas de mangas y tiros (entrepiernas)

### VU7LGA PARA MUJERES



- Hombro reducido
- Saliente de busto reequilibrada
- Longitud reducida de mangas
- Cadera/nalgas más anchas
- Longitud reducida del tiro (entrepierna) y del cuerpo

## ROPA IMPERMEABLE



RW12

## CAMISETAS



ST11W



ST21W

## CHALECOS



SV6W



SV59W



SV63W

## CHAMARRAS



SJ930



SJ910B



DCHV094



DCHJ066C1

## OVEROLES



VU7LCANVY



VU7LCAGRY

## PROTECCIÓN DE CABEZA



THRXV

## PROTECCIÓN PARA LOS OJOS



22528



OP6710ID



MRF11ID



22528



T71P



MR0120ID

## PROTECCIÓN DE LA AUDICIÓN



CEP001-P



FP75



LS0800CS



RWG703



RWG558



RWG559

## GUANTES



# Mujeres **PPE**

**DISEÑADO POR** *Mujeres* **PARA AJUSTARSE A** *Mujeres*

**ESCANEE PARA MÁS INFORMACIÓN**



**RADIANS®**

**OFICINAS CENTRALES**

5305 Distriplex Farms Drive

Memphis, Tennessee 38141

Llamada gratuita: 877-723-4267

Teléfono: 901-388-7776

Fax: 901-266-2558

Correo electrónico: [sales@radians.com](mailto:sales@radians.com)

**RADIANS.COM**